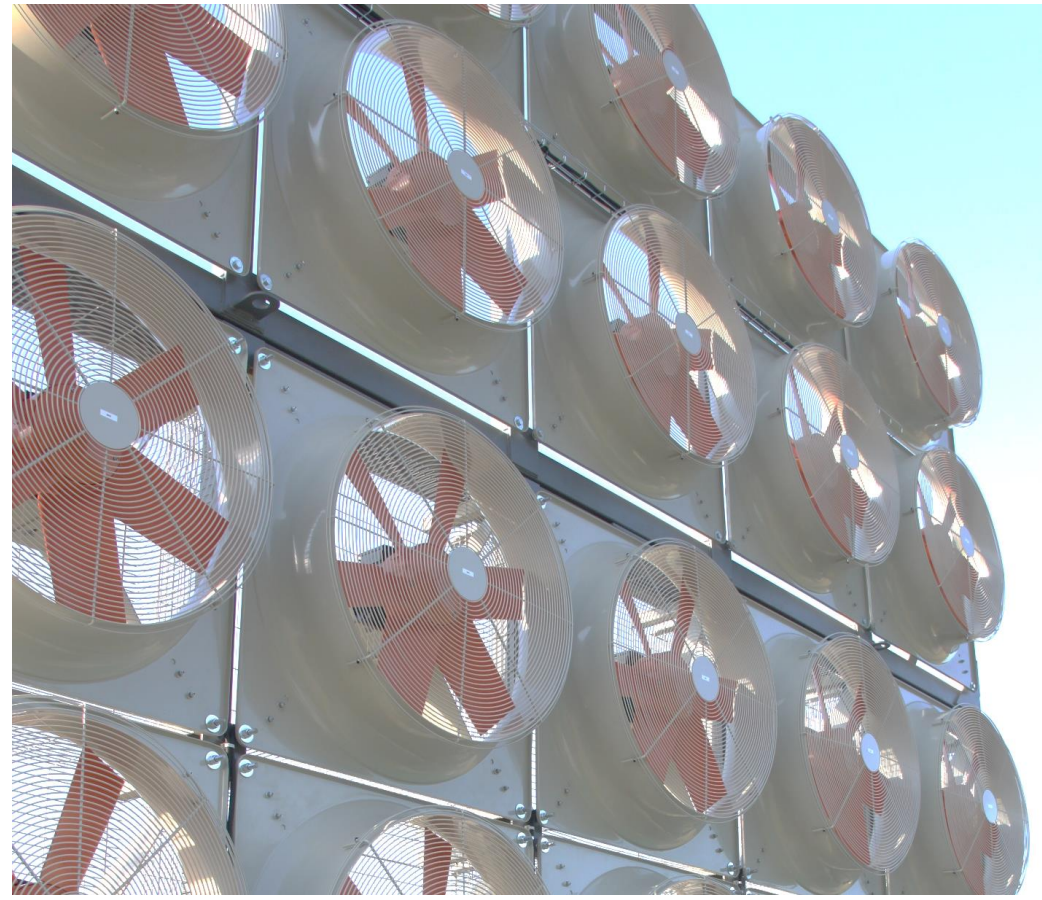




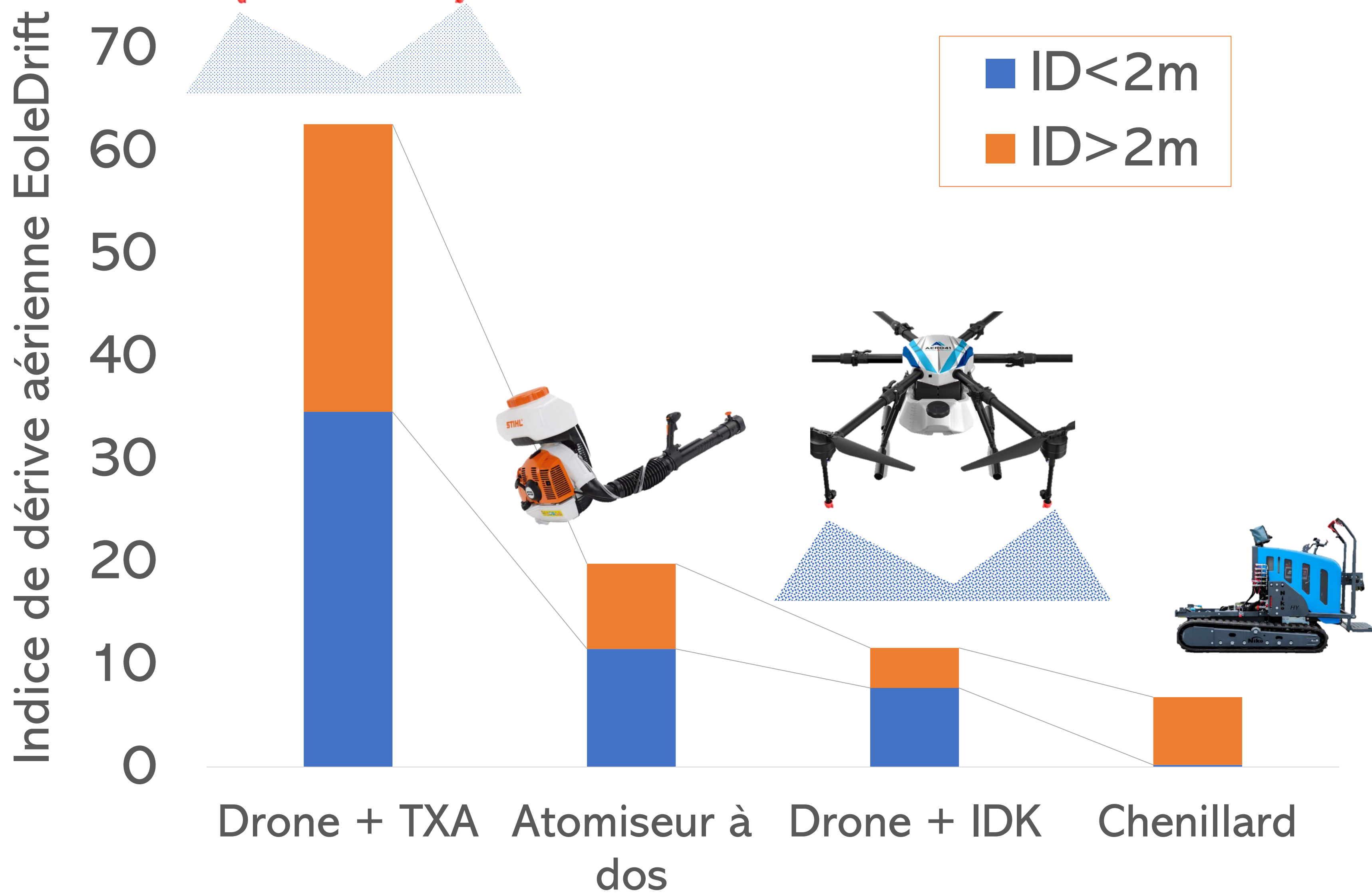
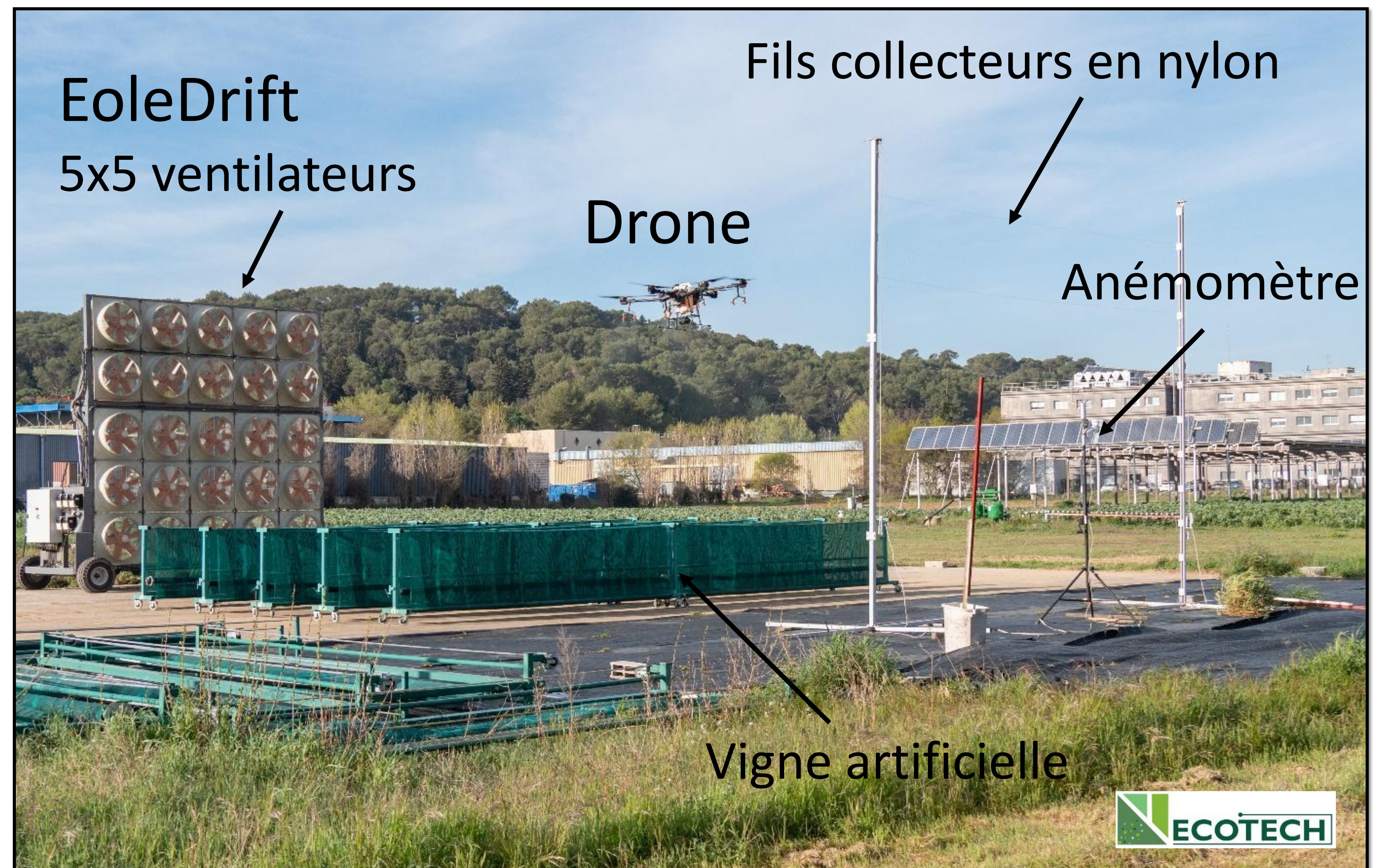
>30% N°AMM

Une technique en **expérimentation sous régime dérogatoire** [2019-2021] pour les parcelles en forte pente

EoleDrift



#17 km.h⁻¹



- Un niveau de dérive aérienne **très contrasté** suivant la buse utilisée
- La dérive aérienne d'un drone équipé de **buses antidérive est équivalente** à celle d'un chenillard

Recommandations pour maîtriser la dérive aérienne :

- Ne pas pulvériser en cas de vent >10km.h⁻¹
- Utiliser des buses antidérive
- Ne pas voler à plus de 2m au-dessus de la végétation
- Ne pas voler trop vite (pas plus de 3m.s⁻¹)

En savoir plus :



SCAN ME