

## Description des symptômes des maladies du bois

# LE PIED NOIR

fiche réalisée par Philippe LARIGNON de l'IFV

Affectant uniquement les jeunes plantations, le Pied noir est une maladie cryptogamique qui fut décrite pour la première fois en Champagne sous le nom de gangrène (Vigneron Champenois, 1961). Egalement important dans le vignoble de Cognac, il a été observé dans de nombreuses zones viticoles françaises (Alsace, Chablis, Midi-Pyrénées, ...) et étrangères (Afrique du Sud, Australie, Brésil, Italie, Nouvelle-Zélande, ...) (Fourie et Halleen 2001, Sweetingham 1983, Sônego *et al.* 2005, Grasso 1984, Bonfiglioli 2005). Cette affection mène irrémédiablement à la mort des jeunes plantes. L'intensité des dégâts qu'il provoque est très variable, de quelques pourcents dans certaines parcelles à 50 %, voire plus, dans les cas les plus graves. Même s'il peut toucher des vignes plus âgées (5 – 8 ans), il intervient surtout en troisième feuille et quatrième feuille lors de leur entrée en production.



## SUR LA PARTIE HERBACÉE

Il s'exprime au niveau des organes aériens soit par une absence de débourrement, soit par la présence d'une végétation affaiblie, qui le plus souvent se dessèche au cours de la saison (apoplexie).



A gauche, affaiblissement de la végétation. Au milieu, dessèchement de la végétation au cours de l'été. A droite, double plateau de racines (Photo : Arnaud Descotes, CIVC).



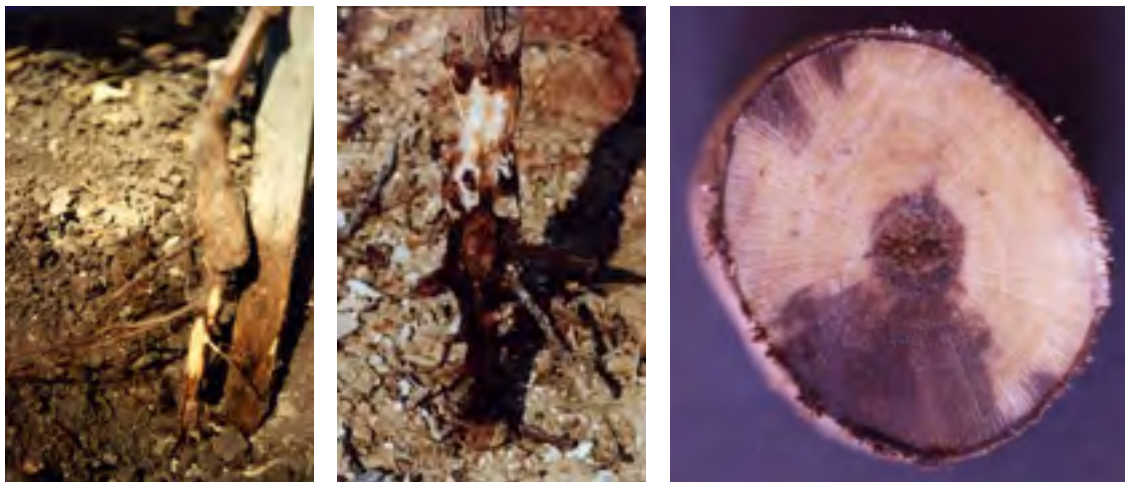
## AU NIVEAU DU SYSTÈME RACINAIRE

L'examen du système racinaire de telles plantes montre des racines qui ont la particularité de se développer peu profondément et parallèlement à la surface du sol. Fréquemment, à un niveau supérieur sur le porte-greffe, on observe un deuxième plateau de racines qui permet à plus ou moins grande échéance la survie de la jeune plante. Il est à noter que les racines du premier plateau sont nécrosées ; elles prennent une couleur grise à noire selon le degré d'attaque.



## NÉCROSES DU BOIS

Le grattage de l'écorce à la base du porte-greffe fait apparaître une nécrose noire qui part du talon et remonte dans le porte-greffe. En coupe transversale, la nécrose commence de l'écorce et gagne l'intérieur des tissus ligneux, elle peut se développer jusqu'au niveau de la moelle.



A gauche et au milieu, mise en évidence après enlèvement de l'écorce de la nécrose brun noir partant du talon et remontant dans le porte-greffe (Photo : Arnaud Descotes, CIVC). A droite, coupe transversale montrant la nécrose brune partant de la périphérie vers la moelle.