

## Innovations au service de la compétitivité durable des productions végétales

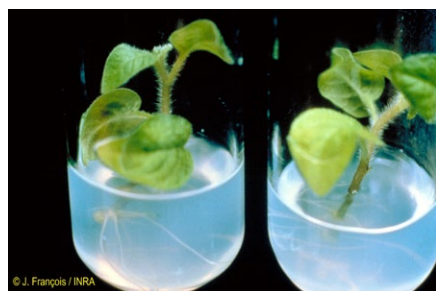
L'institut Carnot Plant2Pro propose une offre R&D intégrée et pluridisciplinaire « du laboratoire au champ » dédiée aux productions végétales agricoles. Plant2Pro regroupe des laboratoires de recherche académique et des instituts techniques agricoles pour accompagner les entreprises et stimuler l'innovation et le transfert dans les domaines de l'innovation variétale, de la protection des cultures et du biocontrôle, de l'agronomie, des systèmes de cultures et de l'agriculture de précision, à travers notamment les applications du numérique.



## Produire plus et mieux pour contribuer à la performance économique et environnementale de l'agriculture

### Des domaines d'application d'avenir en partenariat public-privé pour :

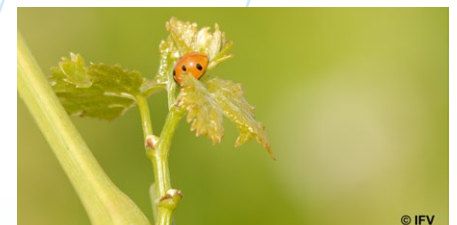
→ Accélérer les processus d'innovation variétale et maximiser l'exploitation de la diversité génétique en utilisant les biotechnologies vertes



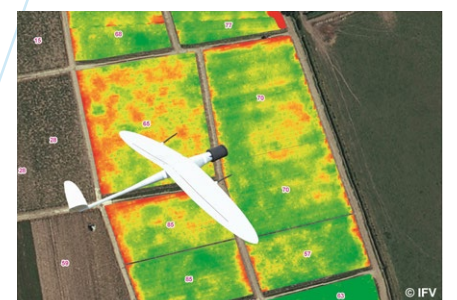
→ Améliorer les variétés pour de nouveaux caractères (productivité, qualité des semences et des productions, résistance aux maladies, réduction de l'usage des intrants, adaptation aux changements climatiques...etc)



→ Innover dans le domaine de la protection et la santé des cultures en développant le biocontrôle et l'exploitation des régulations naturelles



→ Adapter les systèmes de culture aux enjeux économiques et environnementaux en mobilisant l'agriculture de précision



### Marchés ciblés

- Semences et plants
- Biotechnologies vertes
- Biocontrôle et protection des plantes
- Biostimulants
- Nutrition hydrique et minérale
- Numérique et agriculture de précision
- Prescription et conseil agricole
- Gestionnaires de biens publics





## Une offre de R&D pluridisciplinaire et intégrée « du laboratoire au champ » au service d'une recherche partenariale innovante

→ Plant2Pro fédère 14 laboratoires de recherche académique (tutelles Inra, AgroCampus Ouest, AgroParisTech, AgroSup Dijon, Montpellier SupAgro, et Cnrs) et 3 instituts techniques agricoles (Arvalis, Institut Français de la Vigne et du vin, Terres Inovia) permettant d'assurer une continuité dans l'accompagnement des entreprises et sur un champ très large de niveau de maturités technologiques (TRL 1 à 9).

### Une offre unique en compétences et en moyens

→ Des compétences de recherche à caractère systémique : biotechnologies vertes, génétique et amélioration des plantes, protection des plantes et biocontrôle, gestion des ressources, agronomie, conception et évaluation de systèmes de culture, pilotage des cultures, outils d'aide à la décision

→ Des compétences sur les filières : vigne et grandes cultures (céréales à paille, oléagineux, protéagineux, maïs, sorgho, fourrages, pomme de terre, lin, tabac, etc)

→ Des plateformes technologiques : biodiversité des sols, phénotypage haut-débit des plantes, ressources génomiques (production, conservation, caractérisation de banques d'ADN), génotypage à haut débit, protéomique, microscopie, phénotypage biochimique, chimique et métabolique, recherche translationnelle, pathologie, stockage et conservation des denrées

Personnels  
de recherche (ETP) : 1 264  
dont doctorants : 209

Recettes partenariales  
industrielles : 33,1 M€

Budget consolidé : 169,7 M€

### CONTACTS

**Carole CARANTA**

Directrice  
+33 (0)6 80 84 94 96  
+33 (0)4 32 72 27 26

**Claire LEMONTEY**

Directrice Adjointe  
+33 (0)1 42 75 92 96

**Rémy CAILLIATTE**

Directeur Adjoint  
+33 (0)6 26 39 34 04

plant2pro@instituts-carnot.fr



INRA, UR1052,  
Génétique et Amélioration  
des Fruits et Légumes (GAFL)  
Domaine St Maurice  
67 Allée des Chênes - CS 60094  
F-84143 MONTFAVET Cedex