

CARTOGRAPHIE D'IMPLANTATION DU CÉPAGE MOURVÈDRE (2)

Le suivi de l'observatoire Mourvèdre a permis d'obtenir un modèle explicatif de la **maturité** du cépage. L'objectif de ce second volet d'étude est de réaliser un **zonage climatique des potentialités** du Mourvèdre à l'échelle de la parcelle en recourant à la cartographie comme outil pratique d'utilisation du modèle.

MODÈLE DE MATURITÉ ET DONNÉES THERMIQUES SPATIALISÉES

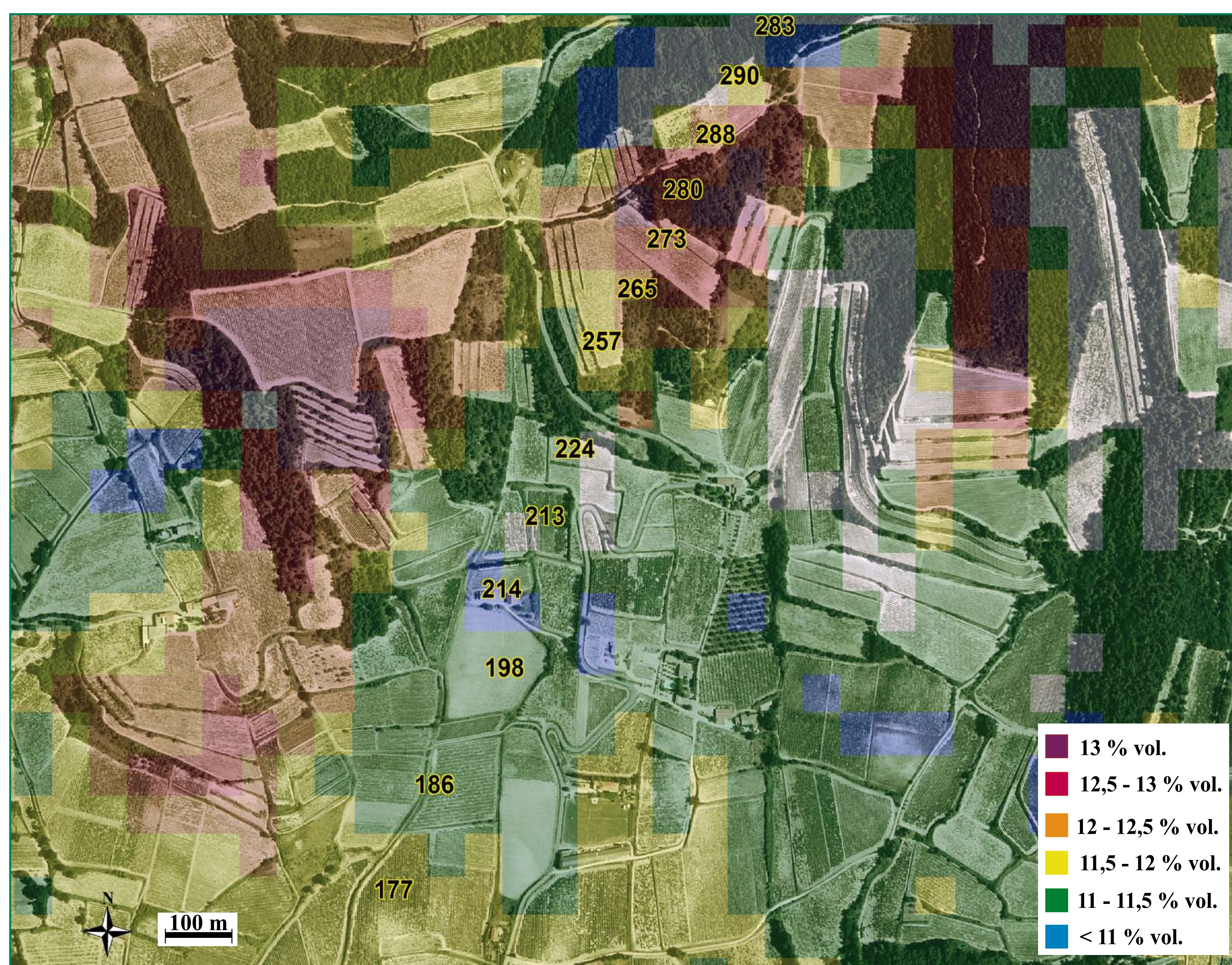
◆ **Le travail de la cartographie** a été réalisé sur une zone pilote de 2 000 hectares environ, située sur l'aire d'apport de la cave coopérative de Cairanne dans le Vaucluse et pour l'année 2005.

◆ **La surface d'étude** a été carroyée à la maille de 50 m. Le modèle « potentiel en sucre » a ensuite été appliqué à toutes les mailles de la surface. Les données thermiques utiles au modèle sont obtenues grâce à la méthode MITEF d'interpolation à maille fine des températures. La phénologie est reconstituée sur la base d'un modèle de somme de températures adapté au cépage. Enfin, les hypothèses culturales sont fixées, constantes pour toute la zone.

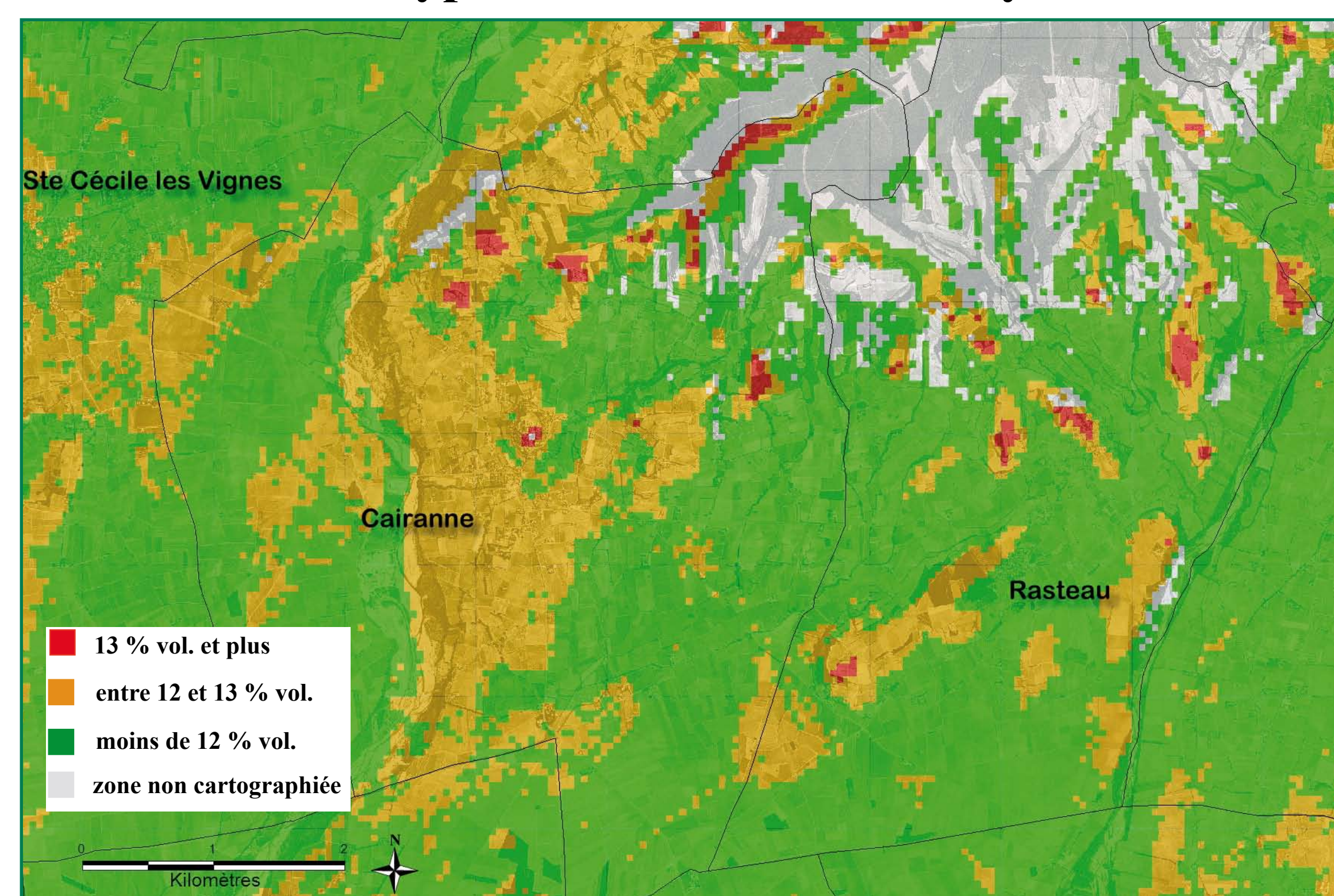
UNE CARTOGRAPHIE À L'ÉCHELLE PARCELLAIRE

La carte 1 ci-dessous a été réalisée sur un petit secteur de la commune, sur le versant sud du coteau. A hypothèses culturales constantes, le potentiel en sucre varie nettement, même sur de petites distances.

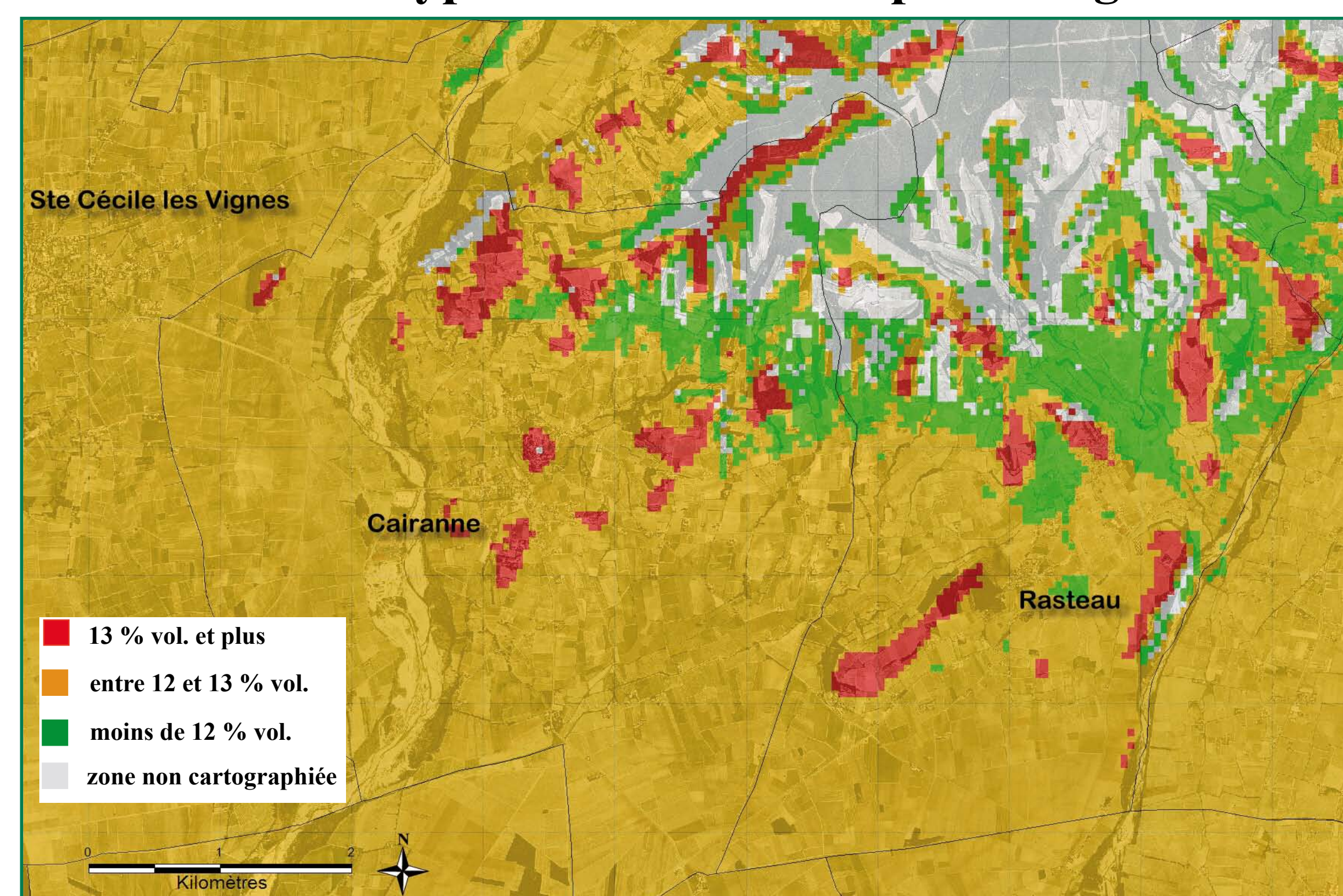
Carte 1 : variations mésoclimatiques



Carte 2 : hypothèses culturales « moyennes »



Carte 3 : hypothèse culturelle « peu chargée »



Lorsque l'implantation est « limite », les choix culturaux peuvent servir à corriger une maturité déficiente certaines années. La carte 2 montre les potentialités de la zone pilote en 2005 avec des hypothèses culturales moyennes (2,5 grappes/m² et gabarit de végétation de 1,2 m²/m²). De nombreuses parcelles n'atteignent pas 12 % vol. Le recours à une hypothèse culturelle « peu chargée » (carte 3) permet de corriger cela (1,8 grappes/m², soit moins de 40 hl/ha).

UTILISATION PRATIQUE DU MODÈLE DE MATURITÉ DU MOURVÈDRE

Le couplage du modèle statistique de maturité à un modèle climatique de spatialisation des températures à maille fine a abouti à un outil pratique pour aider à l'implantation du Mourvèdre, sous forme de cartes des potentialités à l'échelle de la parcelle. Ce travail sur zone pilote a également été l'occasion d'élaborer une méthodologie transférable à d'autres secteurs.