

Les stades phénologiques de la vigne

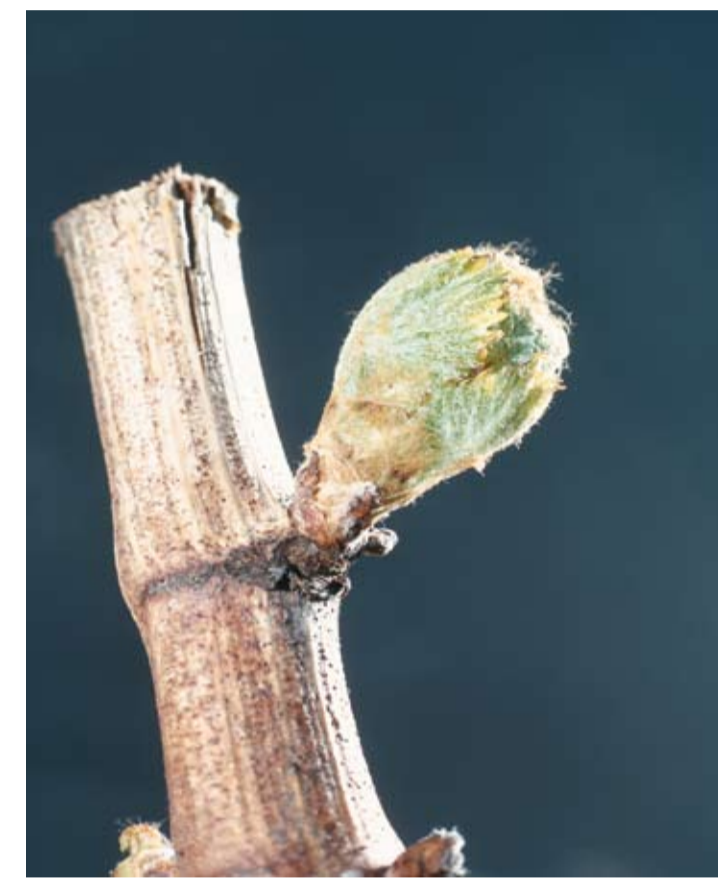
L'Institut Français de la Vigne et du Vin conduit des missions de portée générale pour l'ensemble de la filière viti-vinicole, dans les domaines de la sélection végétale, de la viticulture, de la vinification et de la mise en marché des produits. L'IFV est implanté dans l'ensemble des bassins viticoles grâce à ses stations régionales.



Stade A ou 01 ou 00
Bourgeon d'hiver
L'oeil de l'année précédente est presque entièrement recouvert par deux écailles protectrices brunâtres.



Stade B ou 03 ou 05
Bourgeon dans le coton
L'oeil gonfle, ses écailles s'écartent et la bourre est très visible. Ce stade suit les pleurs.



Stade C ou 05 ou 09
Pointe verte
L'oeil continue à gonfler et à s'allonger. Il présente une pointe verte constituée par la jeune pousse.



Stade D ou 06 ou 11
Sortie des feuilles
Des feuilles rudimentaires rassemblées en rosette apparaissent. Leur base est encore protégée par la bourre progressivement rejetée hors des écailles.



Stade E ou 09 ou 13
2 à 3 feuilles étalées
Les premières feuilles sont totalement dégagées et présentent les caractères variétaux. Le rameau est nettement visible.



Stade F ou 12 ou 53
Grappes visibles
des grappes rudimentaire apparaissent au sommet de la pousse. Quatre à six feuilles étalées sont visibles.



Stade G ou 15 ou 55
Boutons floraux encore agglomérés
Les grappes s'espacent et s'allongent sur la pousse. Les boutons floraux sont encore agglomérés.



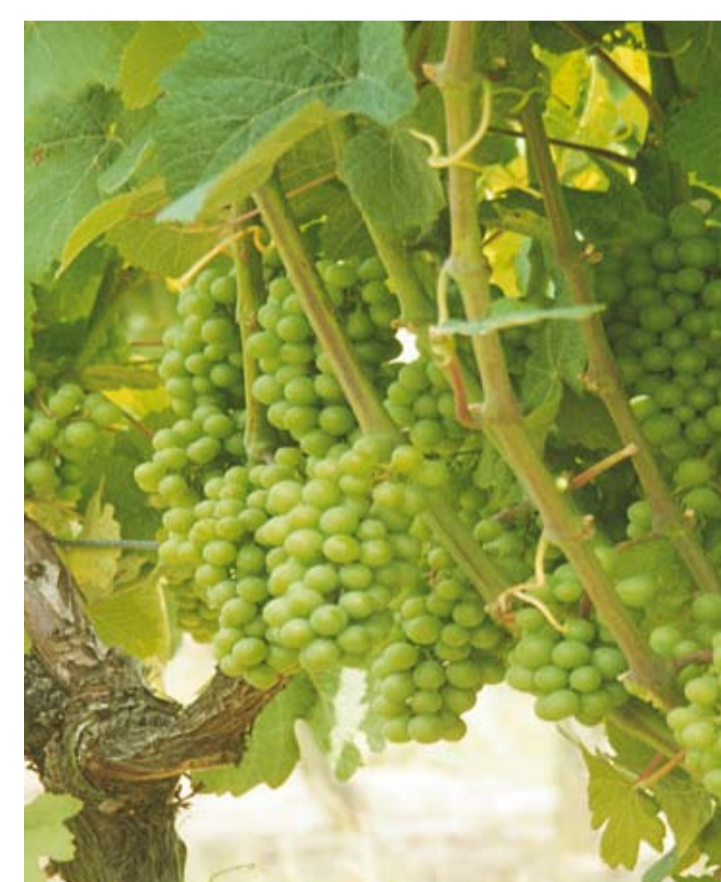
Stade H ou 17 ou 57 **Boutons floraux séparés**
Les boutons floraux sont nettement isolés. La forme typique de l'inflorescence apparaît.



Stade I ou 23 ou 65
Floraison
Les capuchons se détachent à la base et tombent. Les étamines et le pistil sont visibles. Après ce stade, vient la nouaison des grains.



Stade K ou 31 ou 75
Petit pois
Les grains ont la taille d'un petit pois. Les grappes pendent.



Stade L ou 33 ou 77
Fermeture de la grappe
Les baies atteignent une taille suffisante pour se toucher.



Stade M ou 36 ou 81
Véraison
Les baies s'éclaircissent pour le raisin blanc ou se colorent pour le raisin noir.



Stade N ou 38 ou 89
Maturité
Les baies sont prêtes pour la récolte car elles ont atteint leur maturité technologique.



Stade O ou 43 ou 93
Début de la chute des feuilles.



Stade 47 ou 97
Fin de la chute des feuilles à l'automne.

Depuis 1994, la notation des stades phénologiques de la vigne s'effectue suivant une échelle numérique s'étalant de 1 à 47, établie par **Eichhorn & Lorenz**. Cette échelle complète celle de **Baggiolini**, notée de A à O, surtout au niveau de la floraison. Enfin, il existe une échelle universelle pour toutes les monocotylédones et les dicotylédones, appelée **BBCH** (Biologische Bundesanstalt bundessortenamt and CHEmical industry). Chaque stade est défini par une lettre et deux chiffres dans l'ordre : Baggiolini, Eichhorn & Lorenz et **BBCH**.