



Colloque Maladies du bois - 9 décembre 2011

Maladies du bois

Etat des lieux du vignoble français

Résultats issus des dispositifs
d'observation



Colloque Maladies du bois - 9 décembre 2011

Historique et organisation actuelle

- Observatoire national des maladies du bois
2003 à 2008
⇒ placettes fixes, vision fine par vignoble et cépages
- Dispositif de surveillance épidémiologique du territoire, réseau SBT depuis 2010
⇒ observations aléatoires, vision globale toutes régions



Colloque Maladies du bois - 9 décembre 2011

Dispositif : protocole national vigne harmonisé (SBT) et/ou poursuite de l'observatoire pré-existant

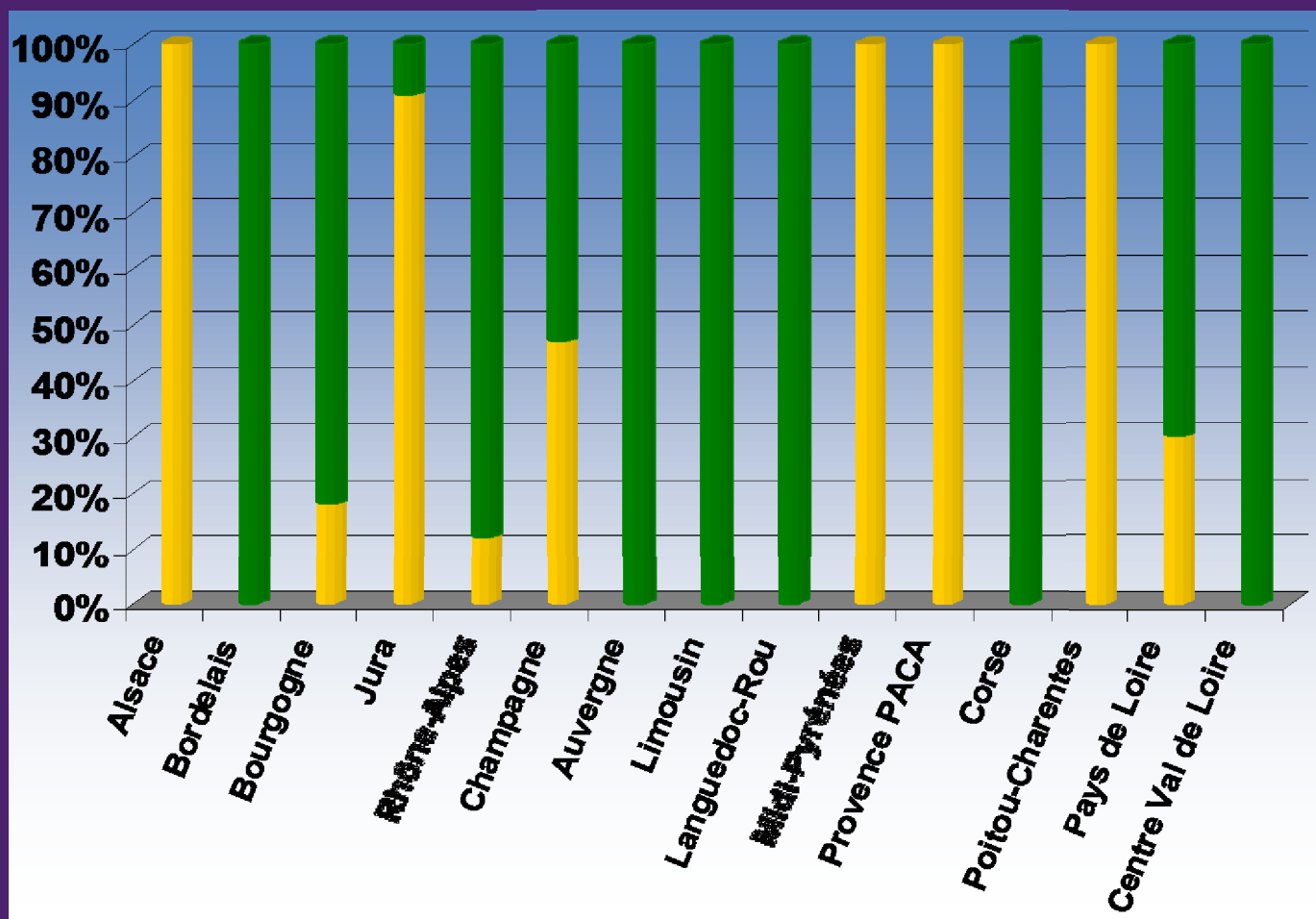
- 300 ceps (suivant vignobles),
- 1 notation esca-bda => non différenciés
- 1 notation eutypiose selon enjeu
- forme lente, forme apoplectique
- ceps manquants ou morts, complants
- résultats exprimés % de ceps atteints = prévalence
- seules les expressions foliaires sont notées



Colloque Maladies du bois - 9 décembre 2011

Répartition selon régions

Observatoire / Réseau SBT





Colloque Maladies du bois - 9 décembre 2011

Dispositif

- 1273 parcelles
- 49 cépages
- cible : esca-bda
- selon région : eutypiose



Eutypiose





Colloque Maladies du bois - 9 décembre 2011

Eutypiose :

expression en baisse en toutes régions

- Suivis, notations à présent moins systématiques

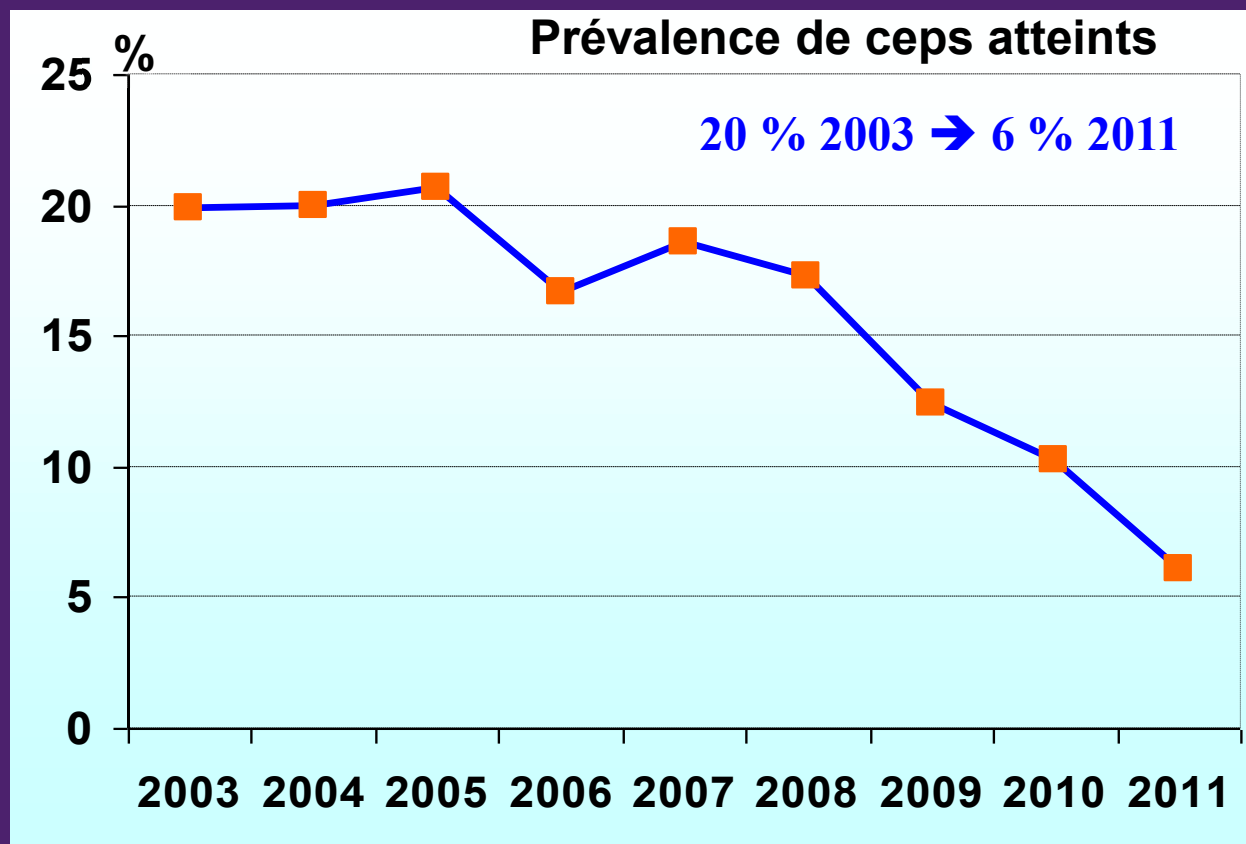


Colloque Maladies du bois - 9 décembre 2011

Eutypiose : évolutions régionales

Charentes

Ugni blanc



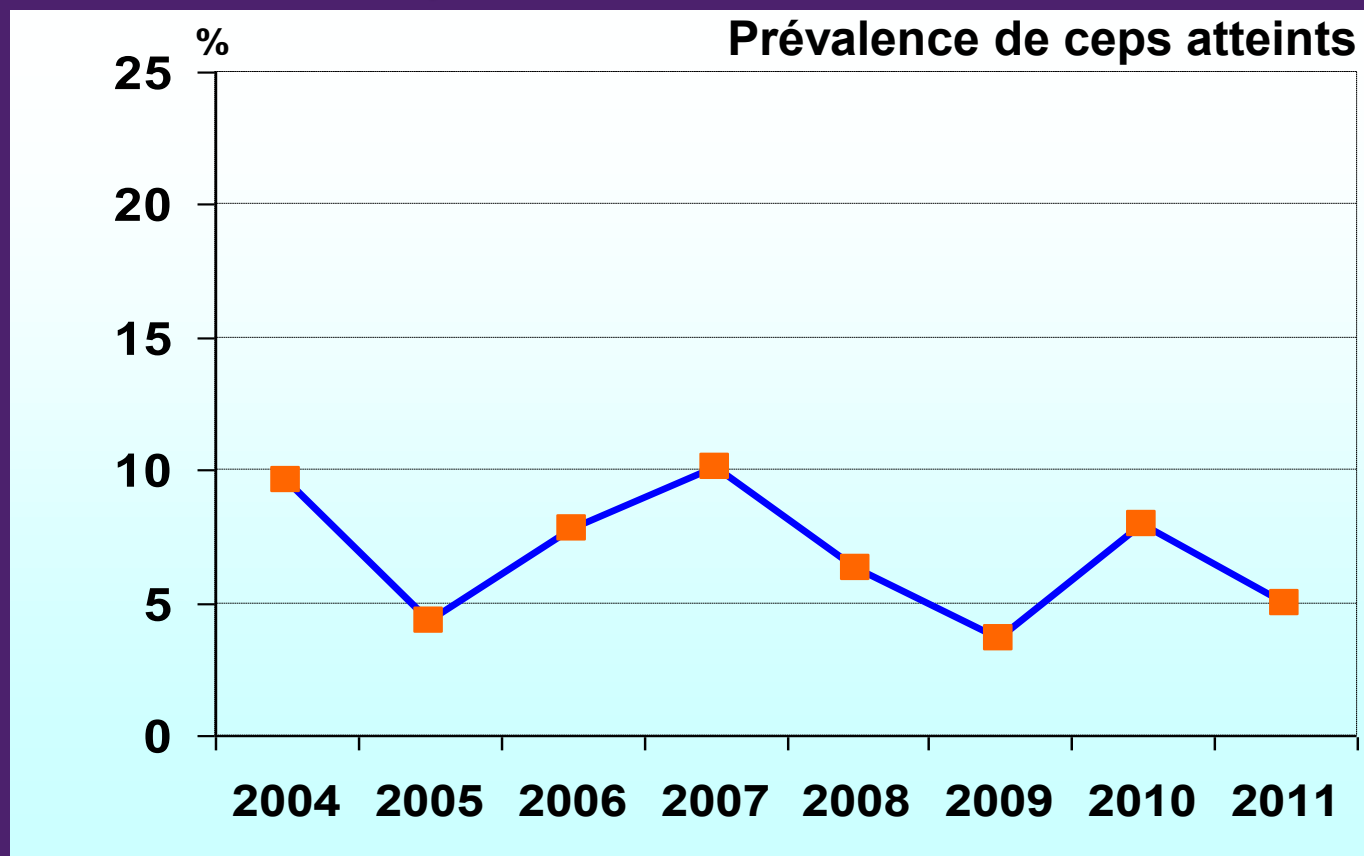
Observatoire :
29 parcelles



Colloque Maladies du bois - 9 décembre 2011

Eutypiose : évolutions régionales

Provence, Sud Est Cabernet Sauvignon



Observatoire :
48 parcelles en
2011
dont 8
Cabernet S

Esca - black dead arm

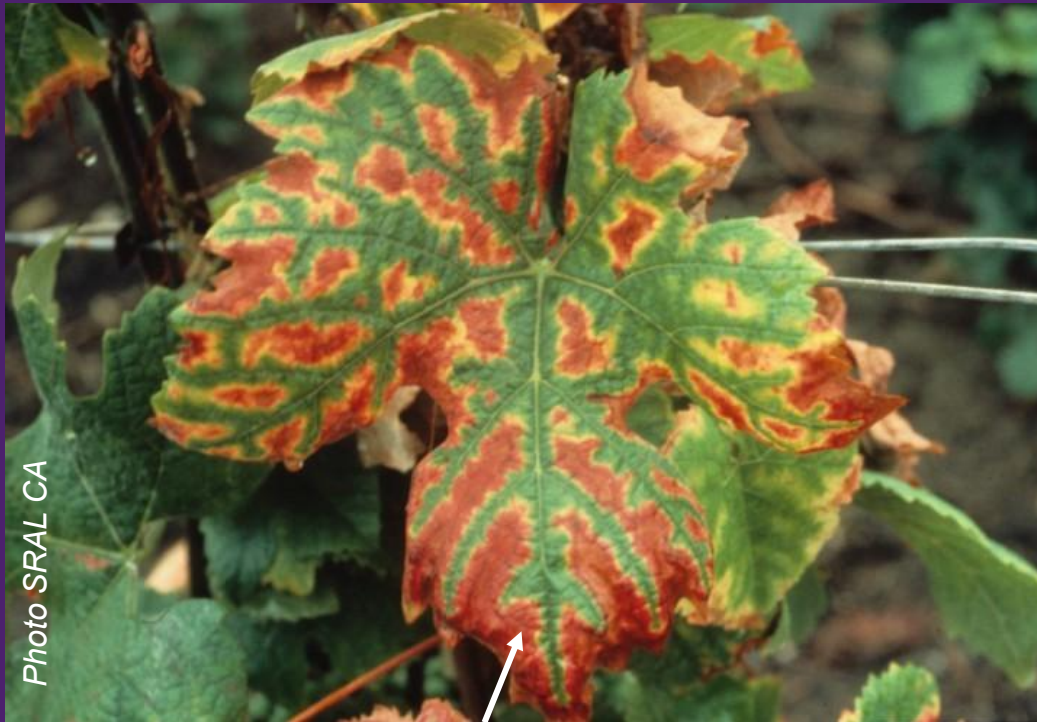


Photo SRAL CA

Esca pinot noir Champagne

Chardonnay

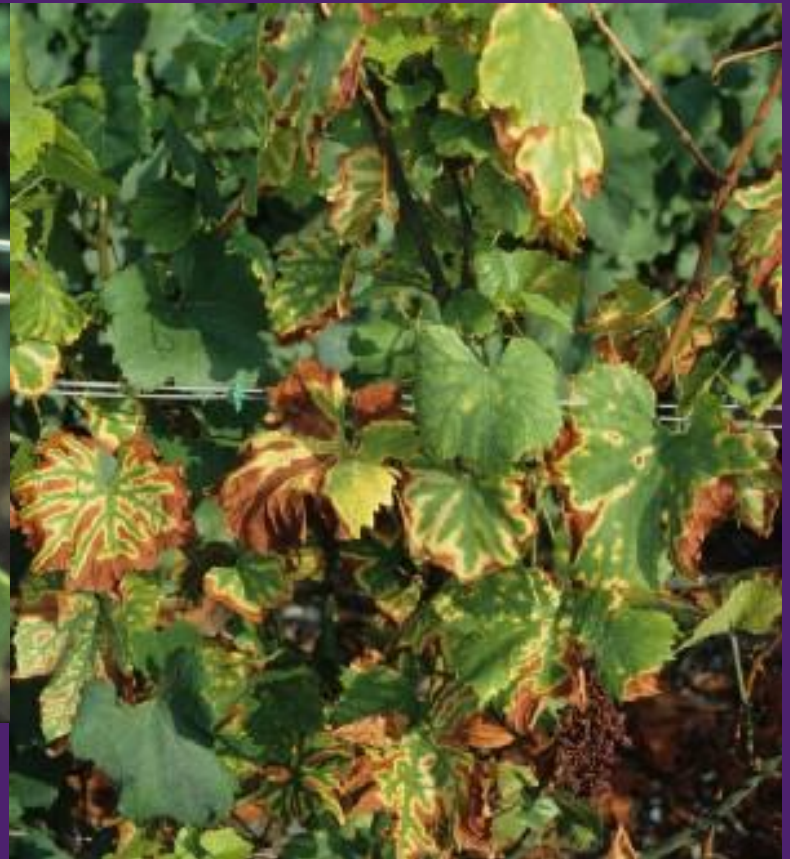
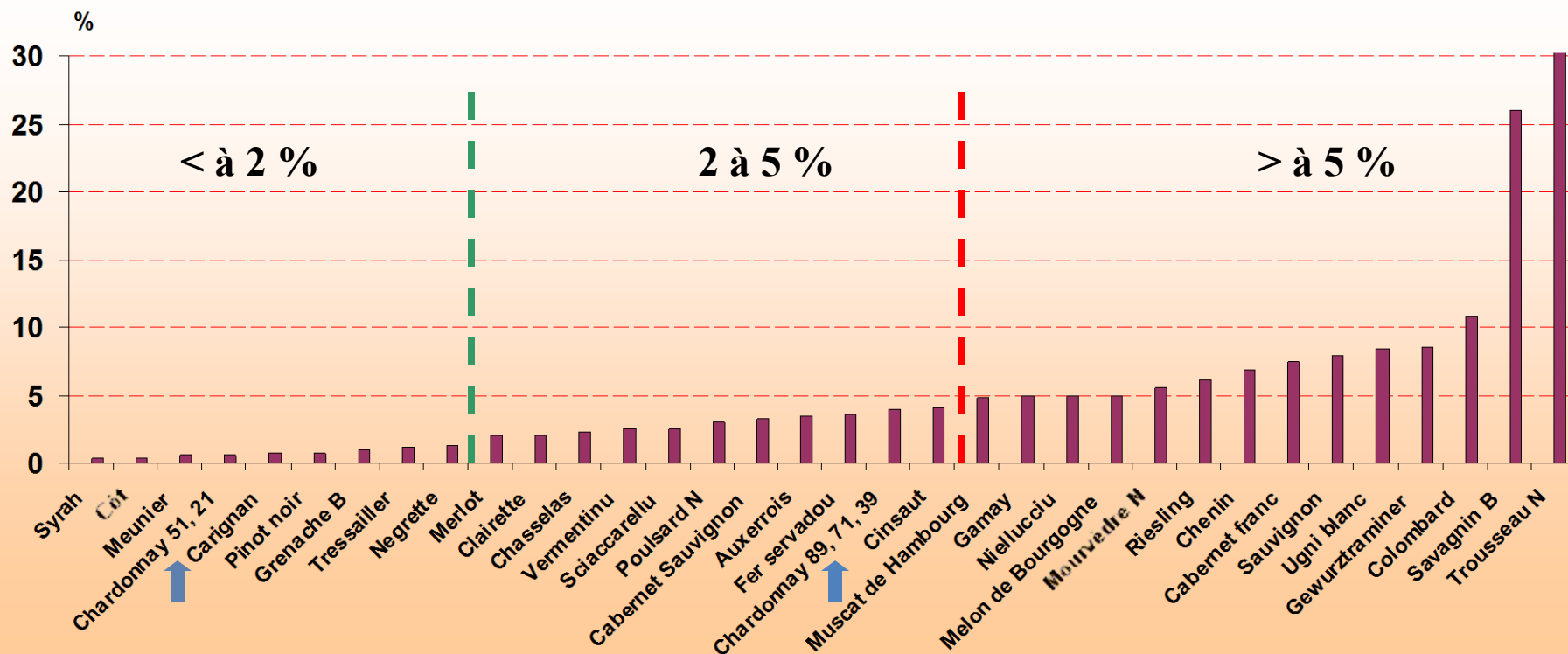


Photo SRAL CA

Esca - black dead arm

Cépages et prévalence des expressions 2011





Colloque Maladies du bois - 9 décembre 2011

Esca - black dead arm

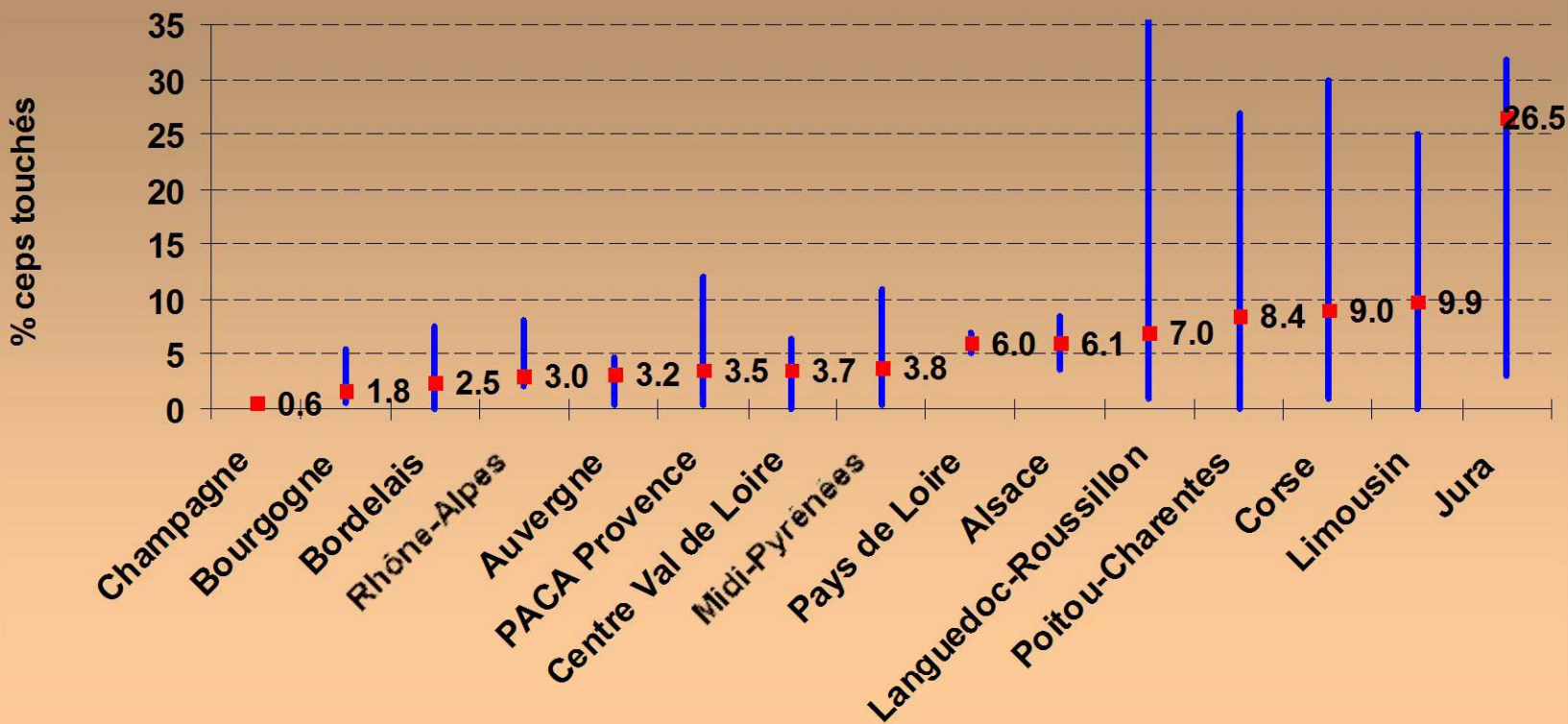
Syndrome le plus préoccupant



prévalences proches ou $> 5\%$ pour plus de la moitié des cépages observés

Esca - black dead arm

Taux moyen d'expression et amplitude tous cépages 2011





Colloque Maladies du bois - 9 décembre 2011

Esca - black dead arm

Extrême variabilité

- grandes disparités, entre vignobles
- entre cépages
- entre vignobles pour un même cépage,
- entre parcelles pour un même cépage
- variations inter-annuelles, un même cep peut ou non exprimer chaque année des symptômes foliaires



Colloque Maladies du bois - 9 décembre 2011

Esca - black dead arm

Retour sur les acquis issus de l'observatoire

- expressions liées aux facteurs cépage et âge
- 12 ans < prévalence maximale > 18 ans



Expression des symptômes



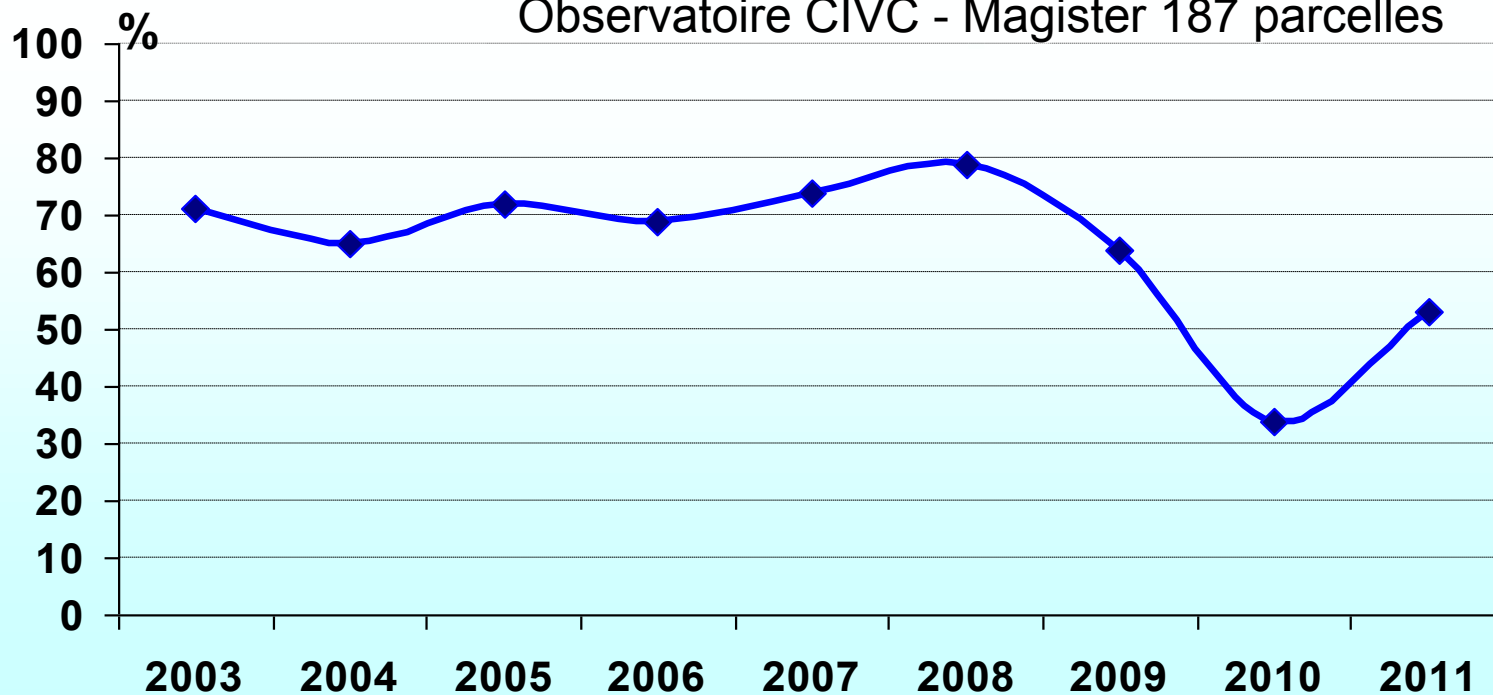
Colloque Maladies du bois - 9 décembre 2011

Esca - black dead arm

Exemple 1 : fluctuation inter-annuelle

Champagne - Chardonnay % parcelles exprimant des symptômes

Observatoire CIVC - Magister 187 parcelles

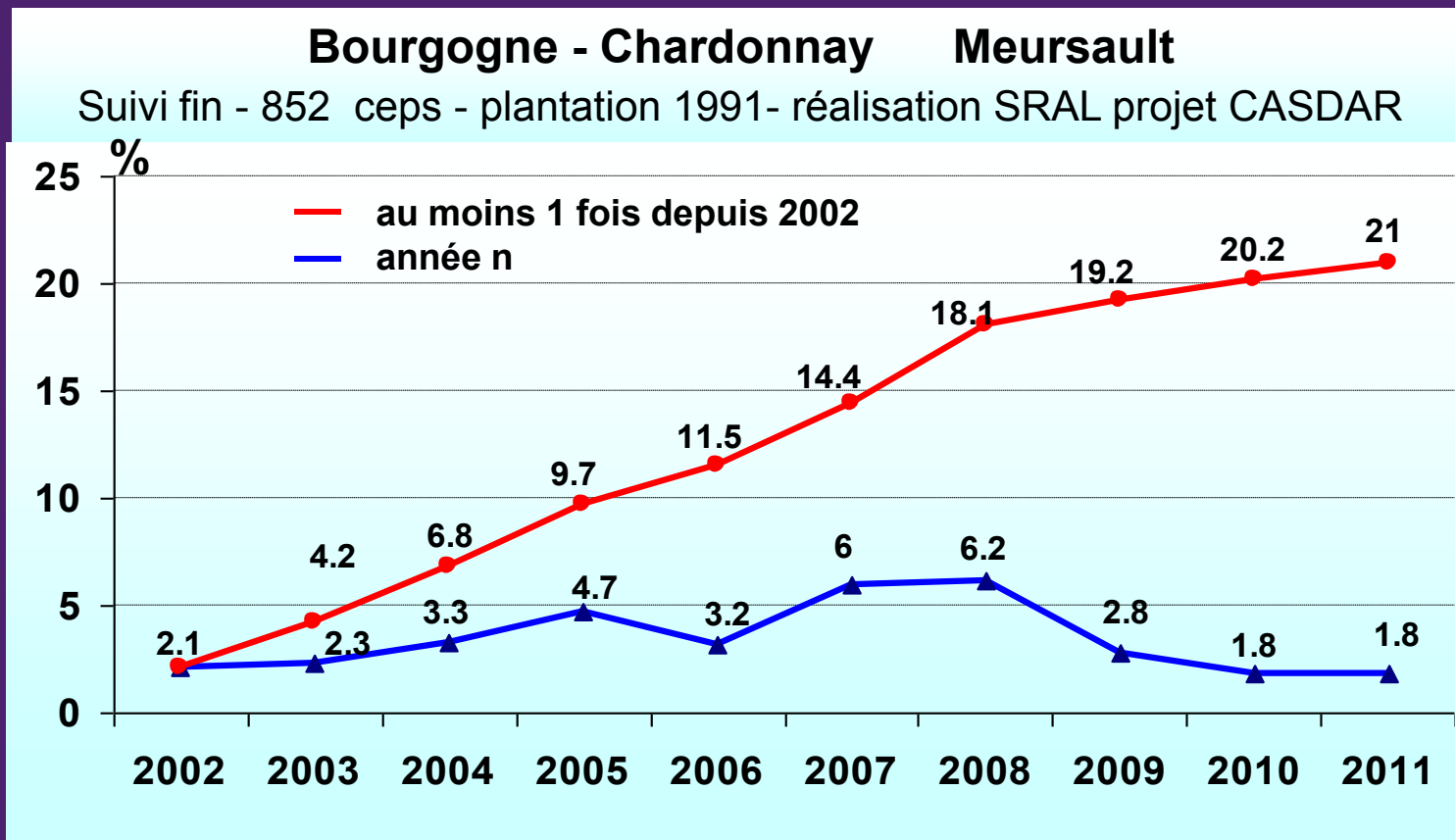




Colloque Maladies du bois - 9 décembre 2011

Esca - black dead arm

Exemple 2: fluctuation inter-annuelle / proportion ceps réellement contaminés



Ceps
différents



Colloque Maladies du bois - 9 décembre 2011

Esca - black dead arm

Quelques exemples régionaux d'évolution :

Syndrome esca/bda : forme lente et foudroyante

Résultats exprimés en % moyen de ceps atteints

=> Prévalence

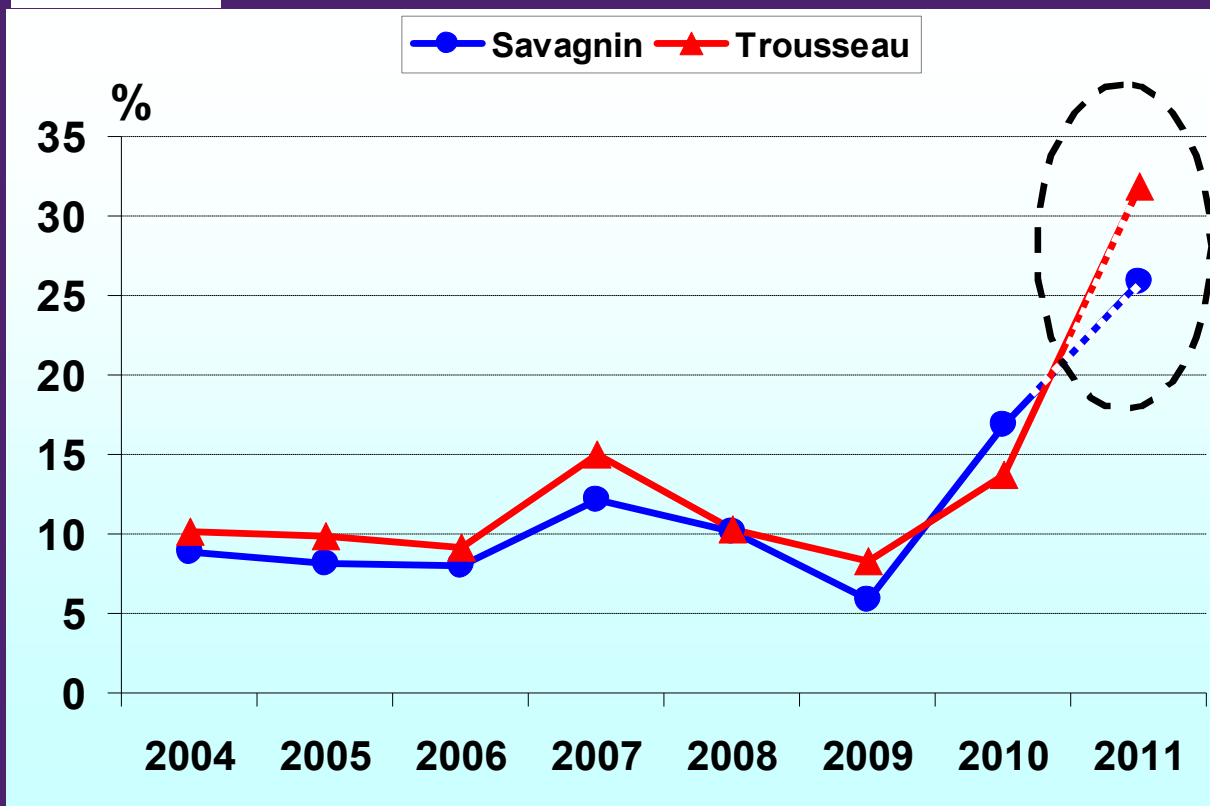


Colloque Maladies du bois - 9 décembre 2011

Esca - bda : évolutions régionales

Jura

Savagnin, Trousseau



Observatoire : 20 parcelles

dont 50% de nouvelles parcelles en 2011

Sites très contaminés

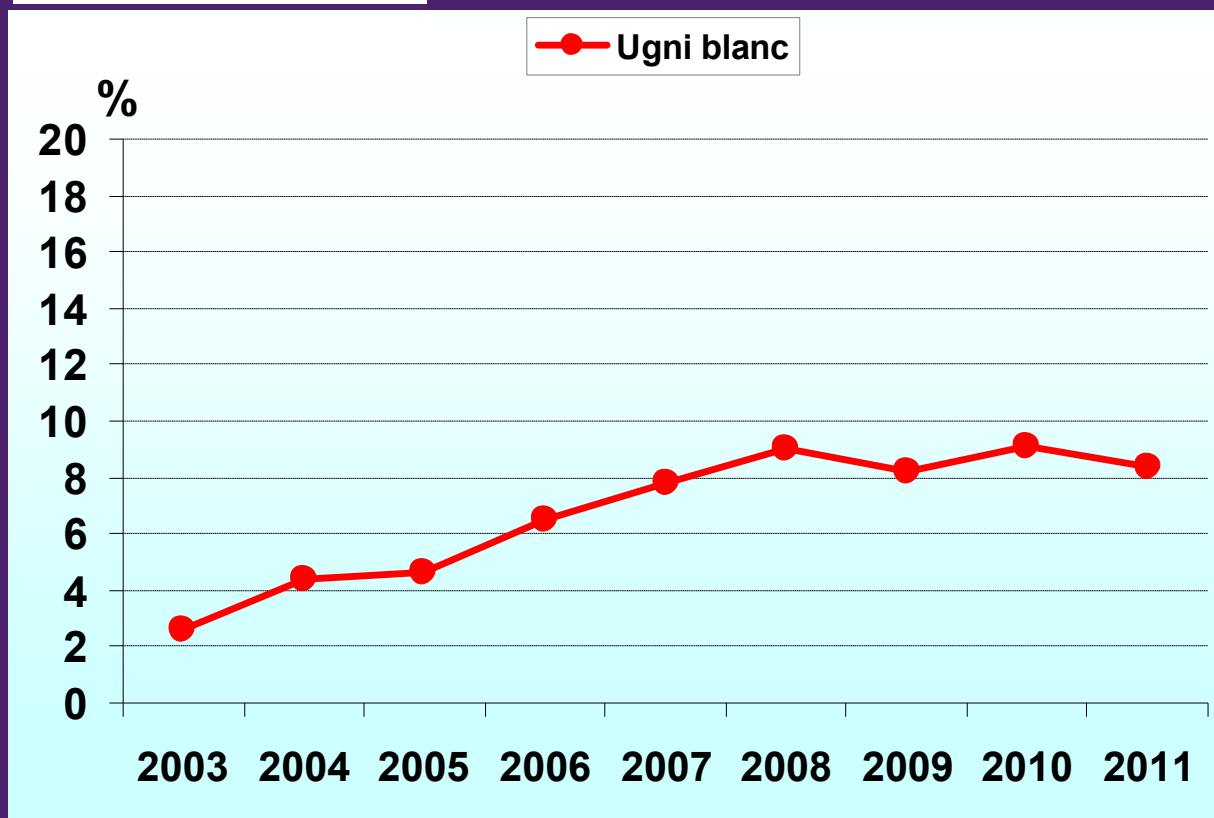


Colloque Maladies du bois - 9 décembre 2011

Esca - bda : évolutions régionales

Charentes

Ugni blanc

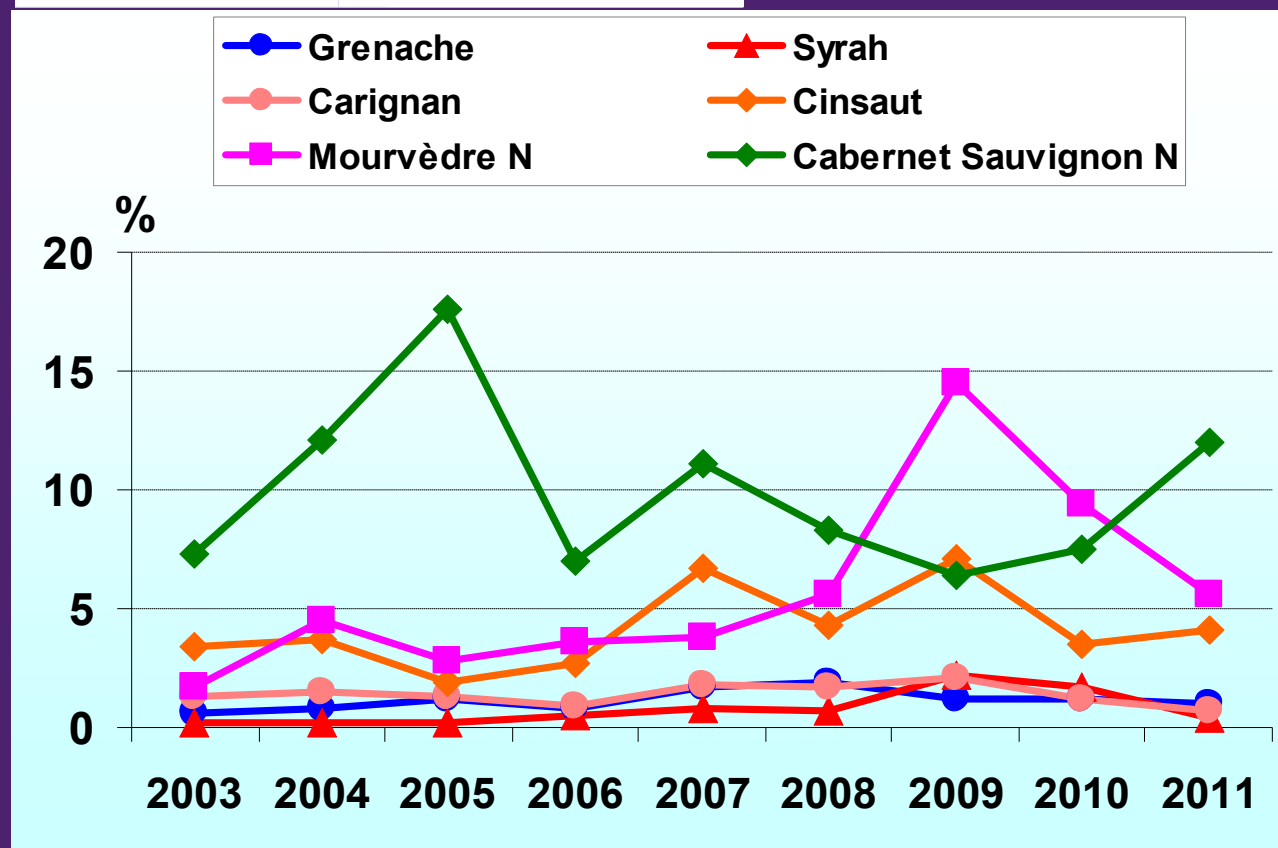


Observatoire :
29 parcelles en 2011,
12 529 ceps observés

Esca-bda : évolutions régionales

Provence - Sud Est

Gr, Car, Syr, Mo, Ci, CS



Observatoire :

68 parcelles en 2011,

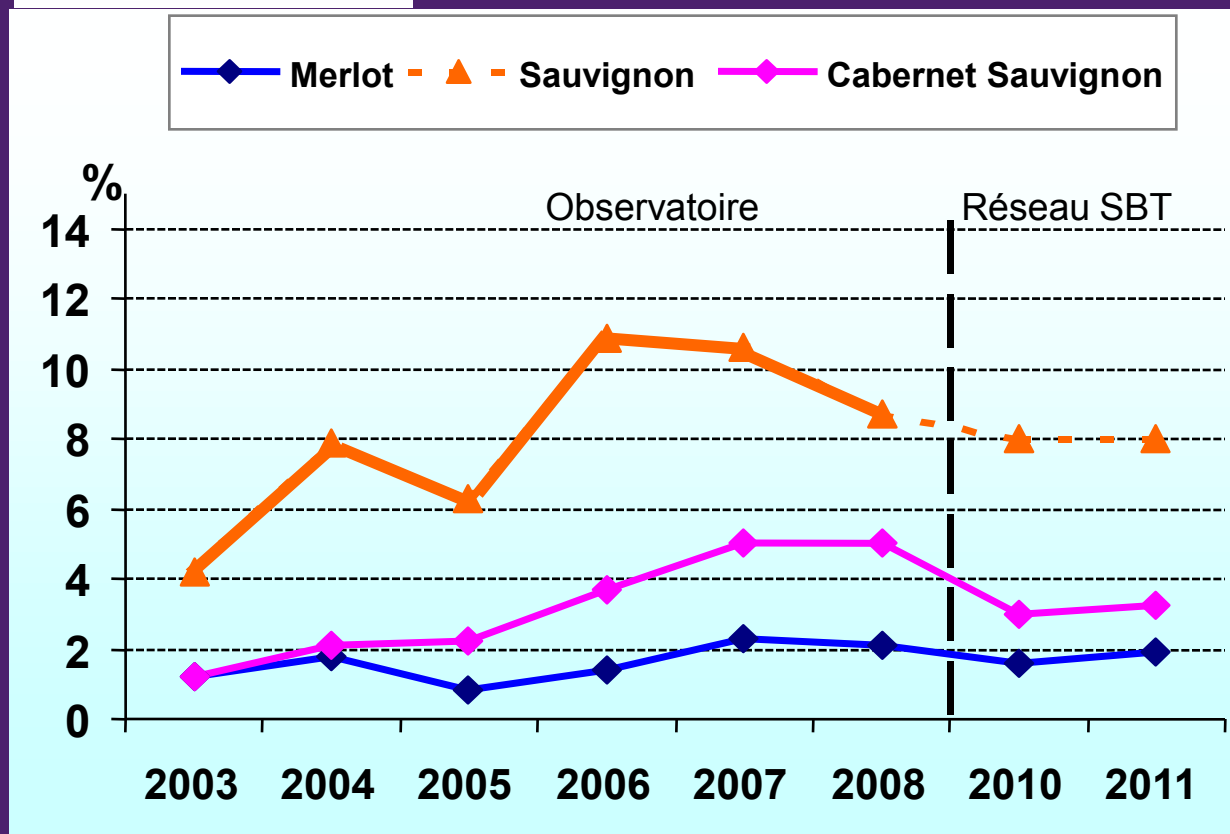
réparties sur 7
cépages

Exemple : Cabernet
Sauvignon : 9
parcelles

Esca-bda : évolutions régionales

Aquitaine

Merlot, Sauvignon, Cabernet S



Réseau SBT

39 parcelles en 2011,

réparties sur 8
cépages

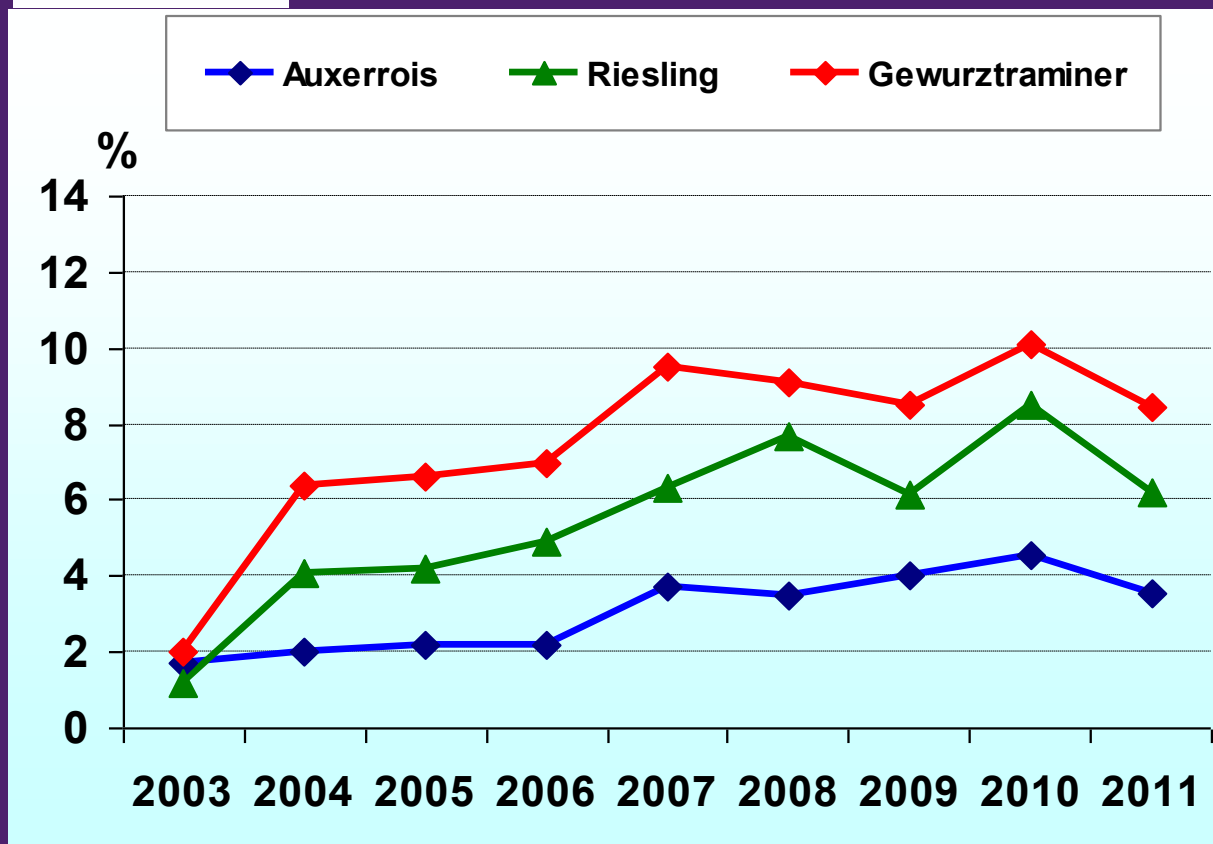


Colloque Maladies du bois - 9 décembre 2011

Esca-bda : évolutions régionales

Alsace

Auxerrois, Riesling, Gewurztraminer



Observatoire 90 parcelles,
30 p / cépages



Colloque Maladies du bois - 9 décembre 2011

Bilan : incidence des maladies du bois

Incidence en terme de surface :

= (morts + complants + recépés + manquants + ceps fortement touchés)

en 2011 : grandes disparités entre vignobles
de 3 % par exemple en Champagne à plus de 15 %
dans le Jura

en 2008 : le taux moyen était estimé à 11 %



Colloque Maladies du bois - 9 décembre 2011

En conclusion

- L'observation annuelle des maladies du bois demeure incontournable dans un contexte évolutif et sous la dépendance de causes multifactorielles
- A terme, le dispositif doit permettre d'évaluer *de facto* les solutions susceptibles d'être mises à la disposition des viticulteurs



Colloque Maladies du bois - 9 décembre 2011

**En vous remerciant
pour votre attention**