



Colloque Maladies du bois - 9 décembre 2011

ETAT DES LIEUX DES PROGRAMMES DE RECHERCHE



Philippe LARIGNON

Colloque Maladies du bois - 9 décembre 2011



- Elles touchent la charpente de la souche et conduisent à plus ou moins long terme à la mort du cep.
- Mise en péril du maintien de l'outil de production et sa longévité



Priorité absolue de la filière suite à l'interdiction de l'arsénite de sodium en novembre 2001

Colloque Maladies du bois - 9 décembre 2011

Eutypiose, Esca et BDA



- Altération de la partie herbacée
- + rabougrissement
- + tigrure des feuilles
- + dessèchement (apoplexie)



Colloque Maladies du bois - 9 décembre 2011

Eutypiose, Esca

et BDA

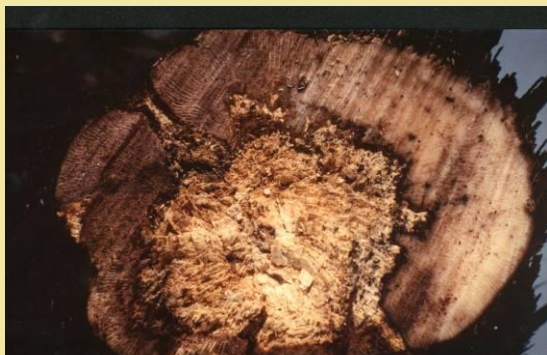


- **Dégradation du bois**

+ **pourritures blanches**

+ **bandes brunes**

+ **chancres**



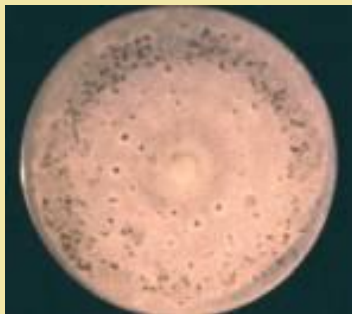
Les principaux champignons associés aux maladies du bois



Phaeomoniella chlamydospora
Phaeoacremonium aleophilum
Fomitiporia mediterranea



Diplodia seriata
Neofusicoccum parvum
Etc.



Eutypa lata



Phomopsis spp...



Colloque Maladies du bois - 9 décembre 2011

La mise en place de groupes de travail

- **Suite interdiction arsénite de sodium**



+ **Création d'un groupe de travail national sous l'égide de France AGRIMER et coordonné par IFV (annuel)**

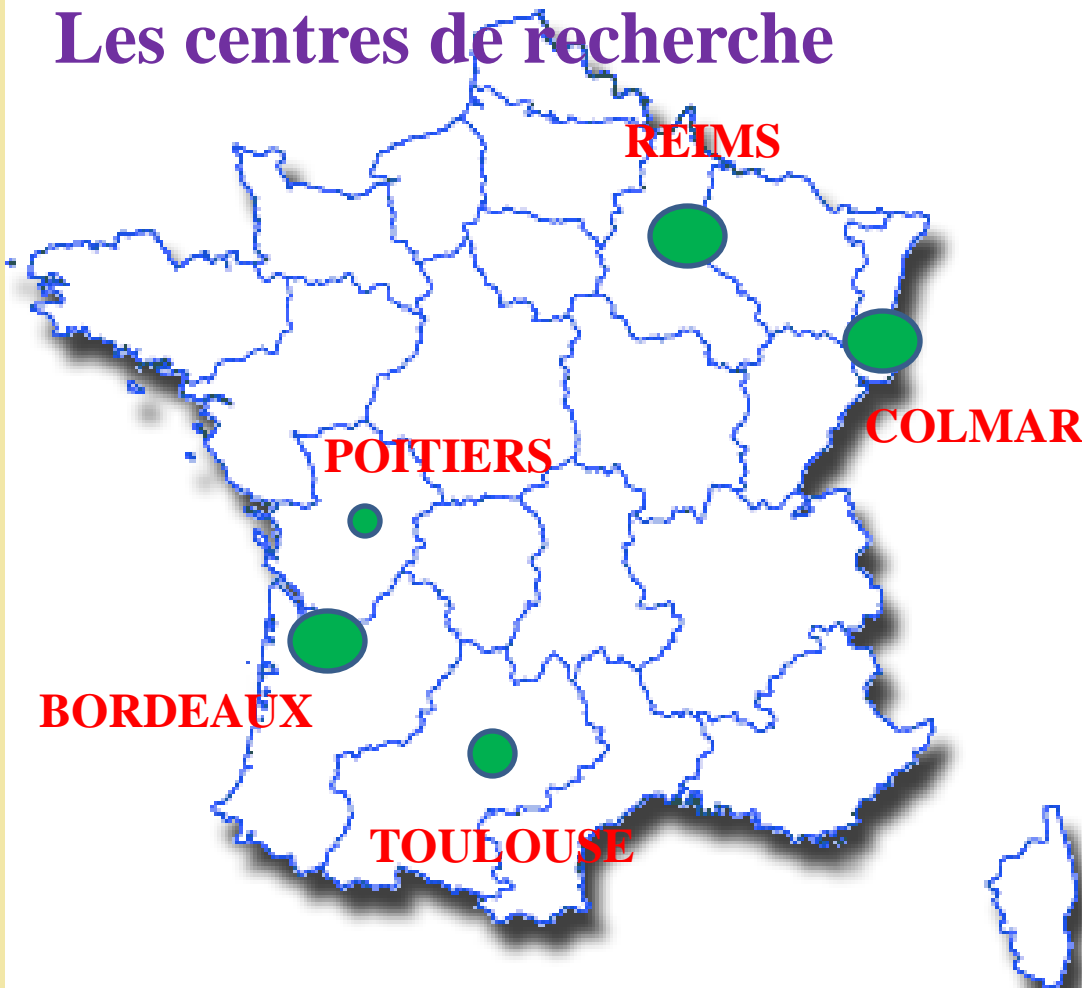
(CA, CNRS, Comités interprofessionnels, ENITAB, INRA, IFV, SRAL, Universités, Laboratoire Recherches Vit. Moët et Chandon...)

+ **Groupe de travail plus élargi coordonné par l'IFV (techniciens et chercheurs)(2 à 3 ans)(Beaujolais : 16/17 nov 2010)**

+ **Groupe international ICGTD (Réunion tous les deux ans) (Chili : janv 2010, Espagne : juin 2012)**

La mise en place de groupes de travail

Les centres de recherche

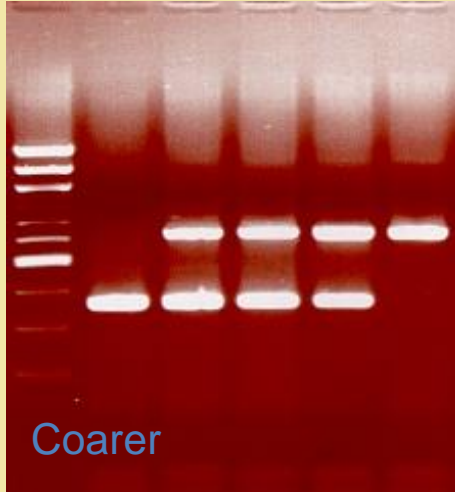


Equipes également sans
tous les vignobles de
France :

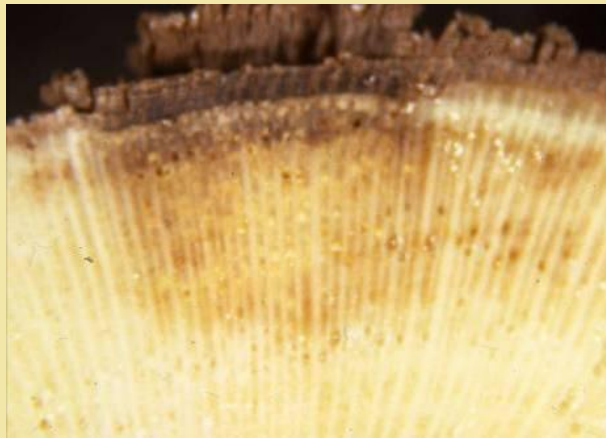
- Chambres d'agriculture
- Interprofessions
- IFV
- etc.

Colloque Maladies du bois - 9 décembre 2011

Les recherches en France



- ⇒ Mettre au point des outils de diagnostic,
- ⇒ Comprendre les mécanismes impliqués dans l'expression des symptômes foliaires,
- ⇒ Identifier les cibles à atteindre dans les premières phases des maladies



- ⇒ Trouver des méthodes de lutte

Agir directement sur les champignons

Objectifs : empêcher leur pénétration dans la plante, leur développement dans les tissus ligneux ou éliminer les sources d'inoculum.

- ⇒ Production de matériel sain en pépinières
- ⇒ Protection des voies de pénétration,
- ⇒ Limitation de leur développement dans le cep au moyen de divers procédés
- ⇒ Eradication des sources d'inoculum
- ⇒ Recherche de système de conduite...



Agir sur la plante pour limiter les expressions foliaires

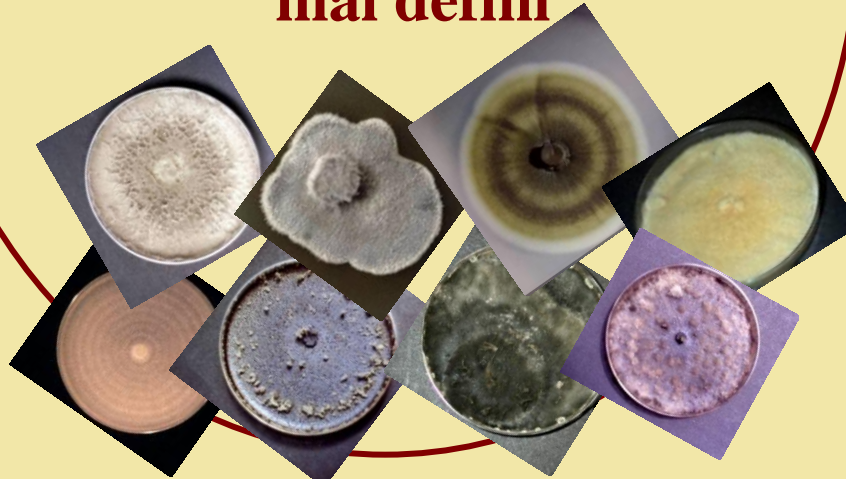


⇒ « Jouer » sur les facteurs environnementaux,

⇒ Renforcer les mécanismes de défense de la plante

Le bilan ⇒ Pas de solutions pour lutter

Difficultés liées à la complexité de ces maladies se manifestant sous différents faciès impliquant de nombreux champignons dont le rôle est encore mal défini





Colloque Maladies du bois - 9 décembre 2011

Perspectives

Poursuite des recherches

⇒ **Objectif : Trouver une méthode de lutte à moyen terme**

(conjugaison de méthodes de lutte dès la pépinière et durant toute la vie de la vigne)

Penser à l'avenir : (sur du plus long terme)

- Hybrides interspécifiques
- Génomique fonctionnelle (meilleure compréhension de ces syndromes, mise en évidence de marqueurs qui pourront être utilisés dans l'amélioration génétique).